

Etude statistique sur la ville de Chatou

Classe de 5eB Collège Paul Bert
Année 2015-2016

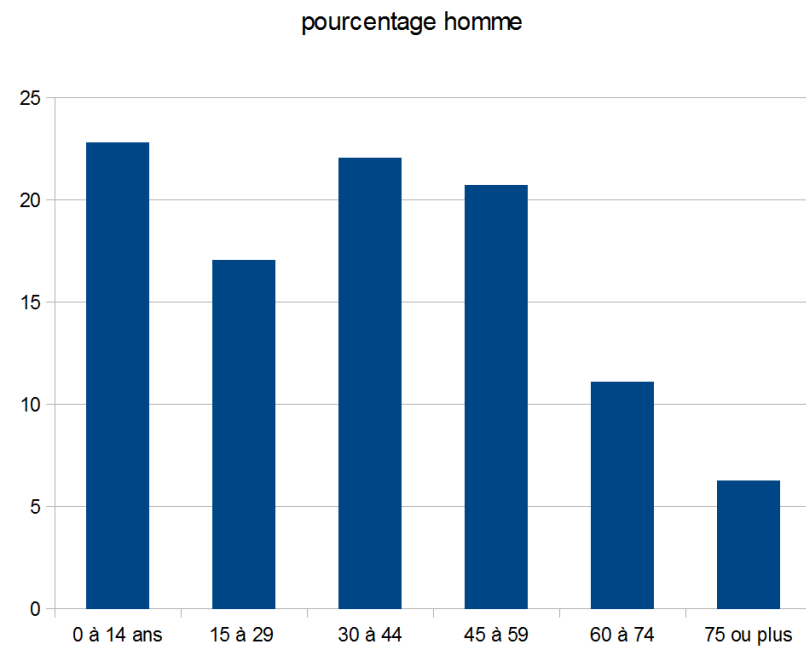
Mme Prévost

SOMMAIRE

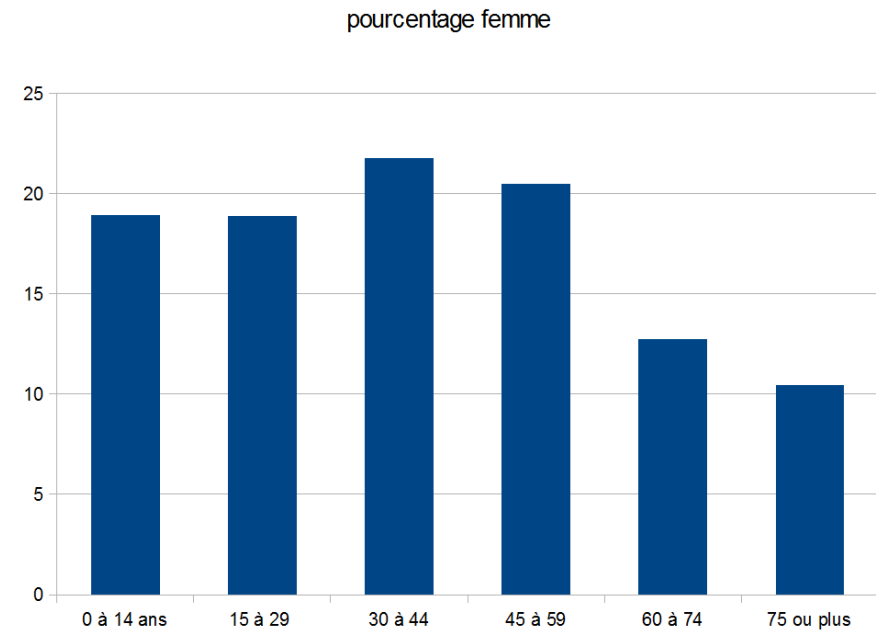
1. Répartition de la population de Chatou par âge et sexe
2. Répartition de la population de Chatou par catégorie socio-professionnelle
3. Scolarisation à Chatou
4. Répartition des actifs à Chatou par catégories et âge.
Comparaison avec la France métropolitaine
5. Entreprises et emplois à Chatou
6. Diplômés à Chatou
7. Sondage au sein du collège sur les métiers et comparaison des catégories socio-professionnelles avec celles de Chatou.

1. Population de Chatou

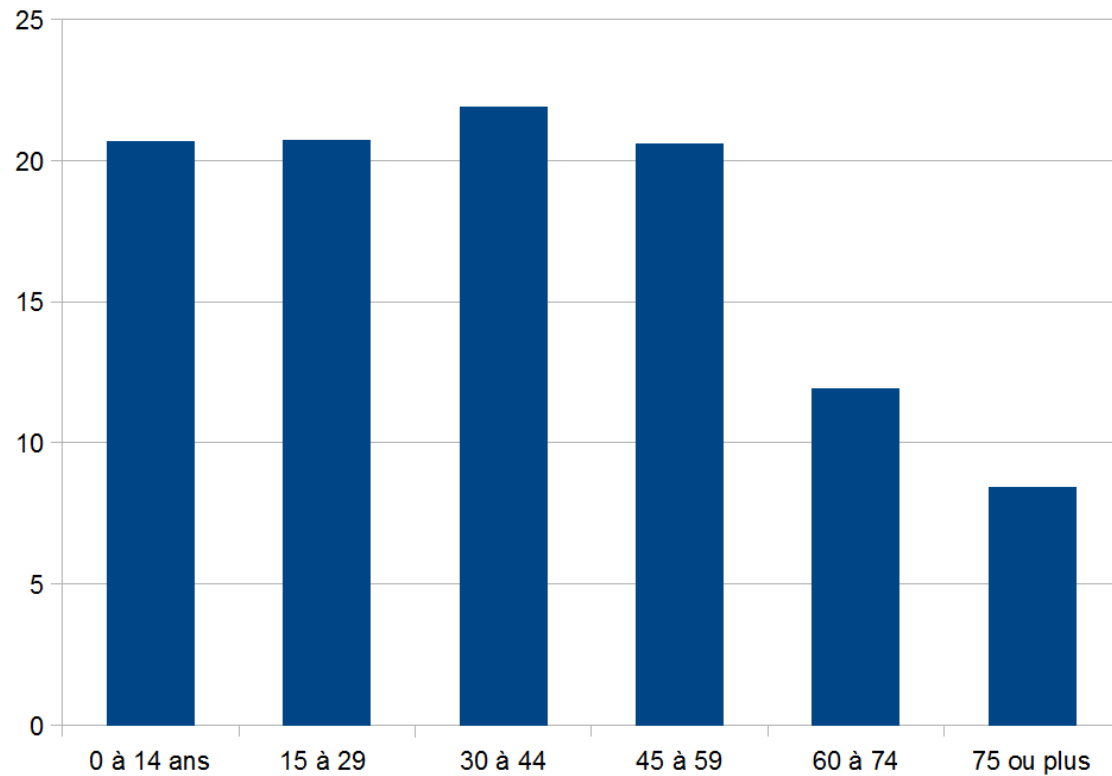
- ▶ Répartition des hommes à Chatou par classes d'âge.
- ▶ Nous pouvons voir qu'il y a très peu d'hommes de 60 ans ou plus



- ▶ Répartition des femmes à Chatou par classes d'âge
- ▶ Le pourcentage de femmes est plus stable,



pourcentage ensemble

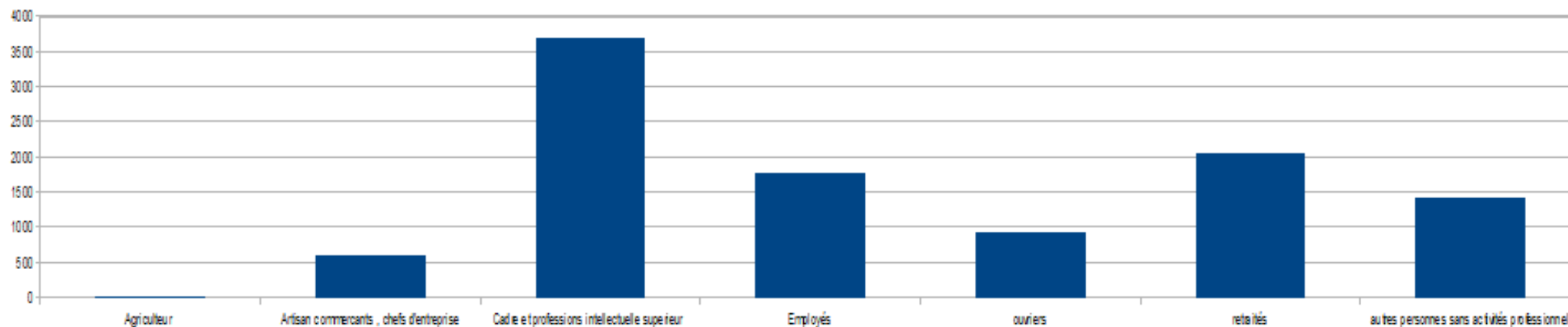


Répartition de la population de Chatou par classes d'âge.

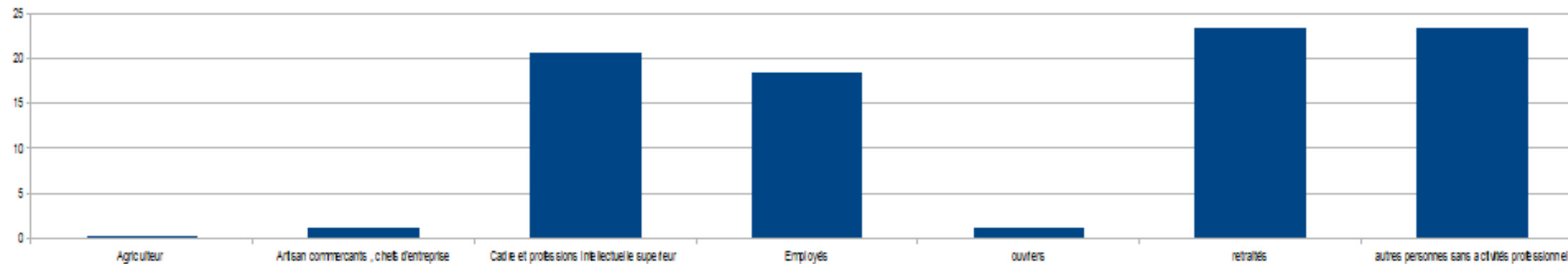
La population est plutôt jeune. Il y a moins de personnes âgées de 60 ans ou plus.

2. Les catégories socio-professionnelles à Chatou

LA REPARTITION DES HOMMES PAR RAPPORT AUX CATEGORIES SOCIAUX PROFESSIONNELS

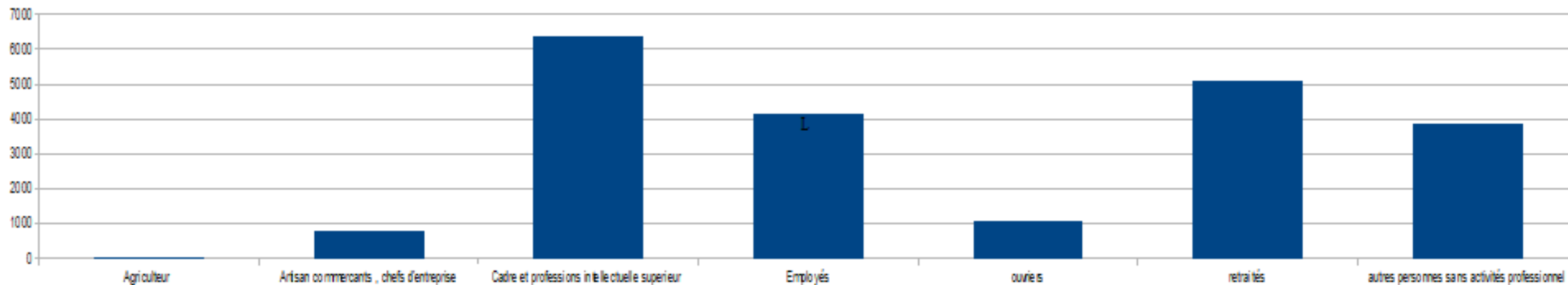


LA REPARTITION DES FEMMES PAR RAPPORT AUX CATEGORIES SOCIAUX PROFESSIONNELS



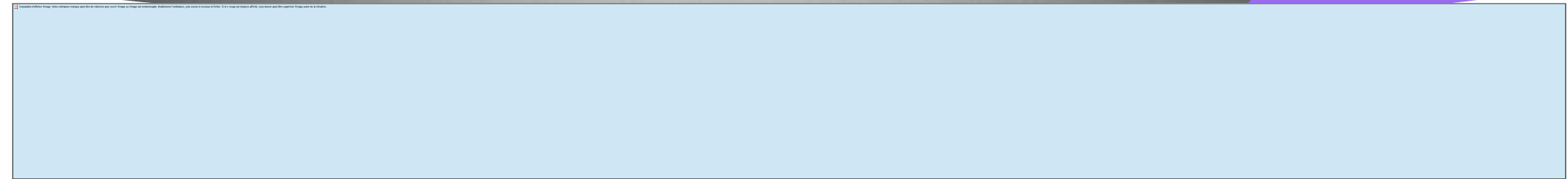
Copyright © 2019 Pearson Education, Inc. All rights reserved. This publication is protected by copyright. Permission is granted to reproduce this publication for personal or internal use, not for resale or for general distribution. For more information, contact Pearson Education, Inc., 501 Boylston Street, Boston, MA 02116.

LA REPARTITION DE L'ENSEMBLE PAR RAPPORT AUX CATEGORIES SOCIAUX PROFESSIONNELS

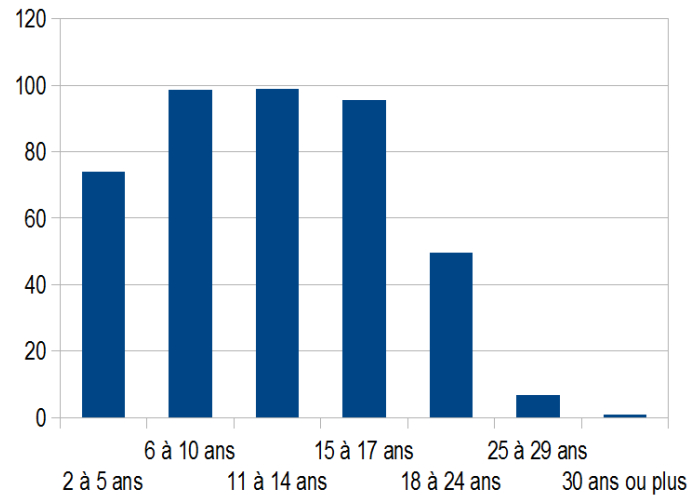


Dans l'ensemble, il y a plus de cadres ou professions intellectuelles supérieures, peu d'ouvriers, artisans ou agriculteurs.

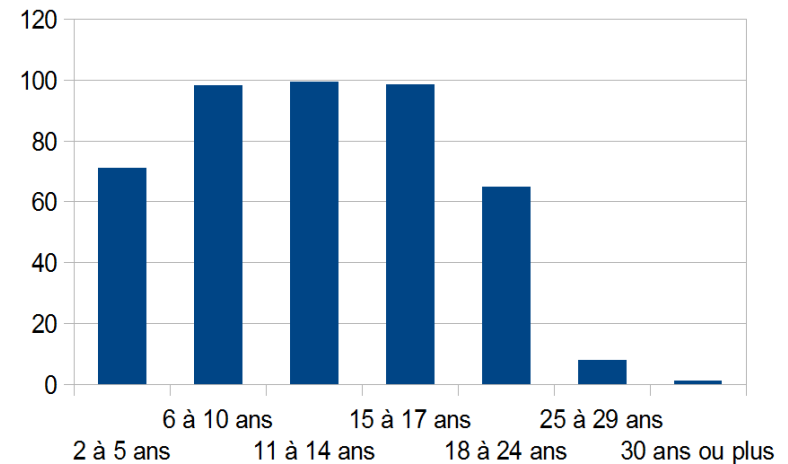
3. Scolarisation à Chatou. Comparaison avec la France métropolitaine



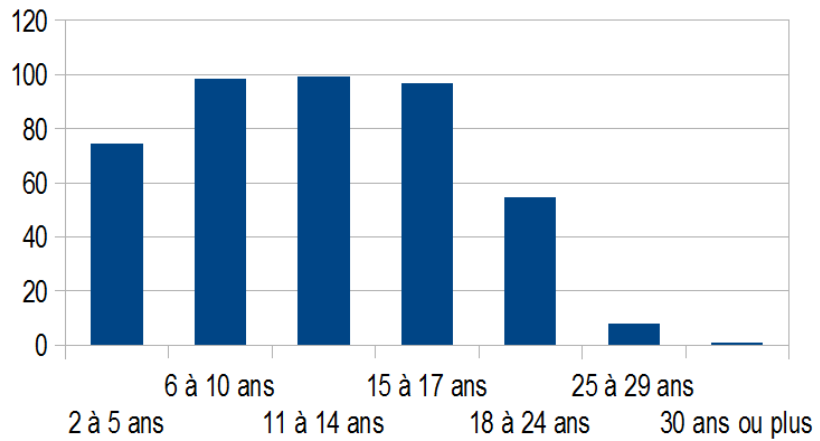
Scolarisation des hommes selon l'âge et le sexe en France métropolitaine en 2012



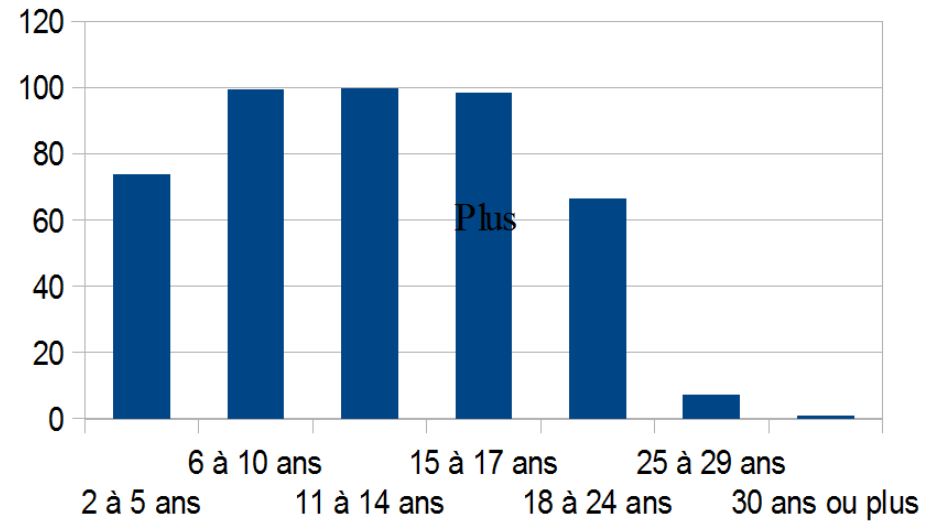
Scolarisation de l'homme selon l'âge et le sexe à Chatou en 2012



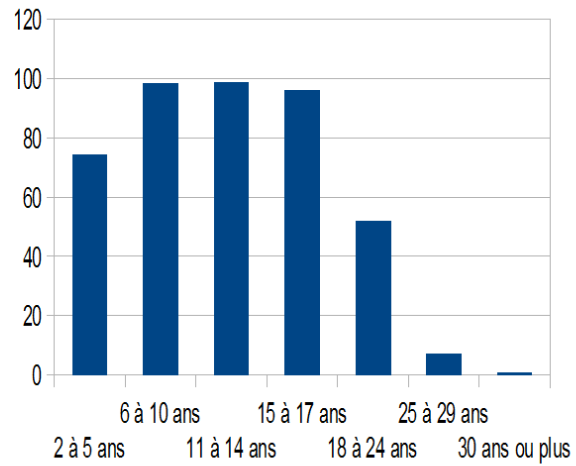
Scolarisation des femmes selon l'âge et le sexe en France métropolitaine en 2012



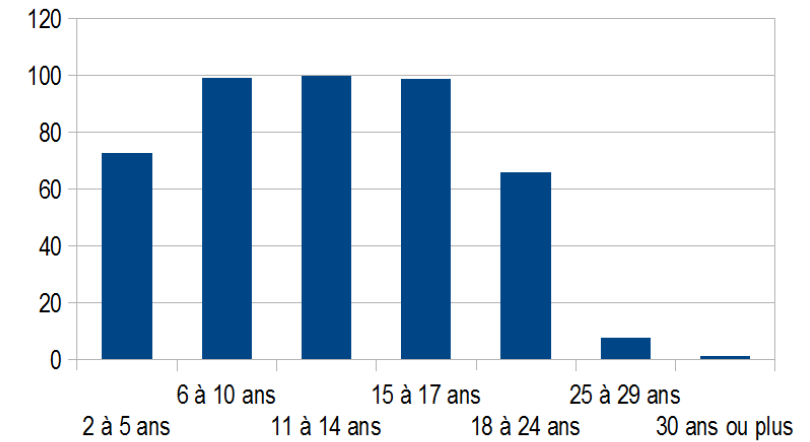
Scolarisation des femmes selon l'âge et le sexe à Chatou en 2012



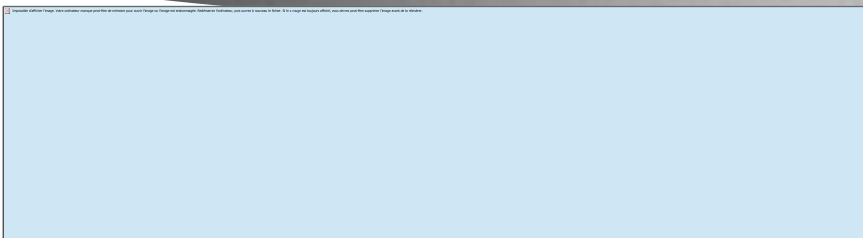
Scolarisation des hommes et des femmes selon l'âge et le sexe en France métropolitaine en 2012



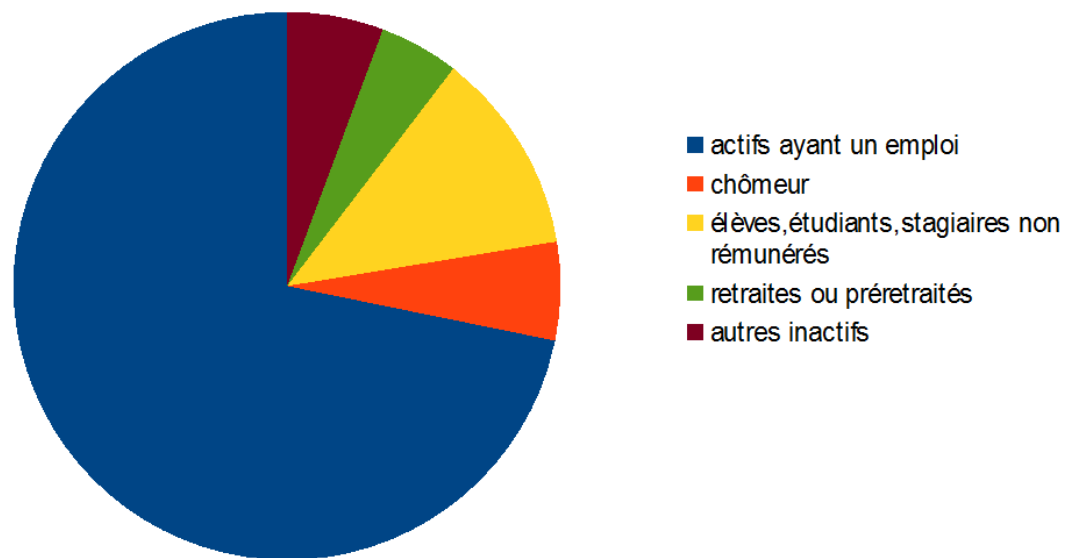
Scolarisation des hommes et des femmes selon l'âge et le sexe à Chatou en 2012



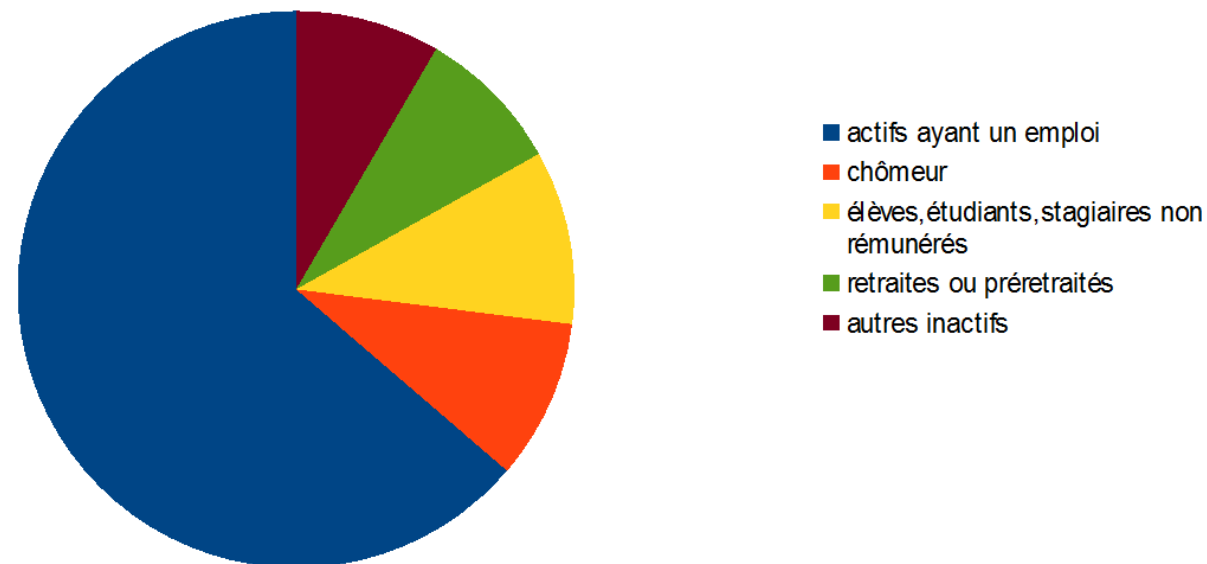
4. Répartition des actifs à Chatou. Comparaison avec la France métropolitaine.



population de 15 à 64ans par type d'activités à Chatou

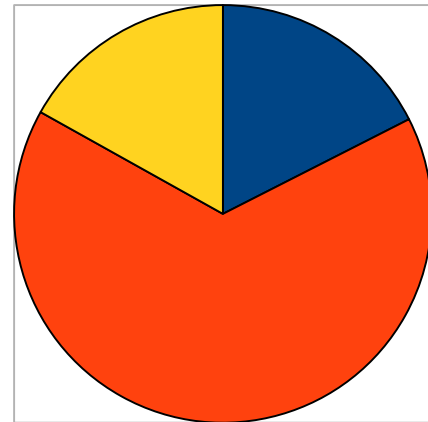


population de 15 à 64 par type d'activités en France



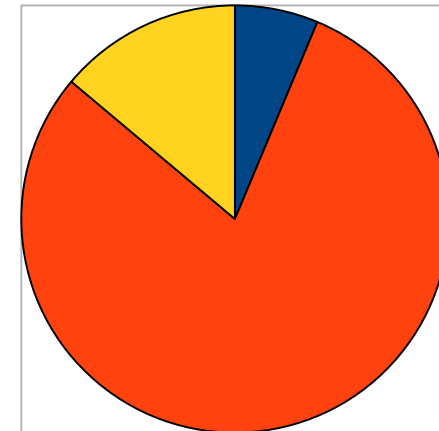
Répartition de la population par classes d'âge à Chatou

ensemble de la population



- 15 à 24 ans
- 25 à 54 ans
- 55 à 64 ans

actifs ayant un emploi

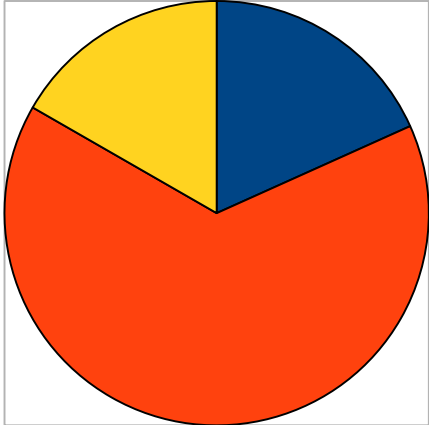


- 15 à 24 ans
- 25 à 54 ans
- 55 à 64 ans

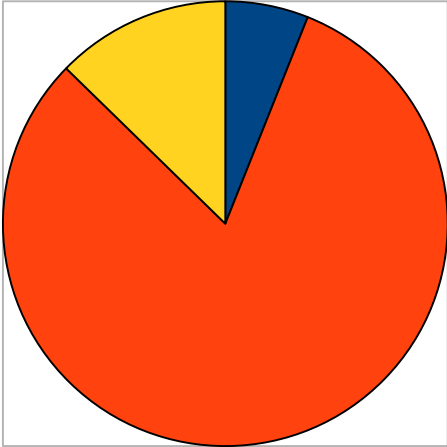
Répartition des femmes par classes d'âge à Chatou

femme

Femmes actives ayant un emploi



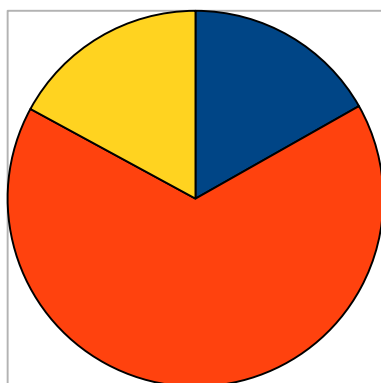
- 15 à 24 ans
- 25 à 54 ans
- 55 à 64 ans



- 15 à 24 ans
- 25 à 54 ans
- 55 à 64 ans

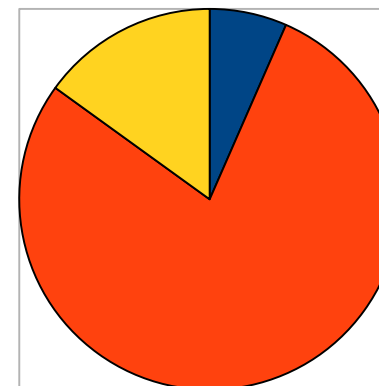
Répartition des hommes par classes d'âges à Chatou

homme




- 15 à 24 ans
- 25 à 54 ans
- 55 à 64 ans

Hommes actifs ayant un emploi



- 15 à 24 ans
- 25 à 54 ans
- 55 à 64 ans

Répartition de la population française par classes d'âge

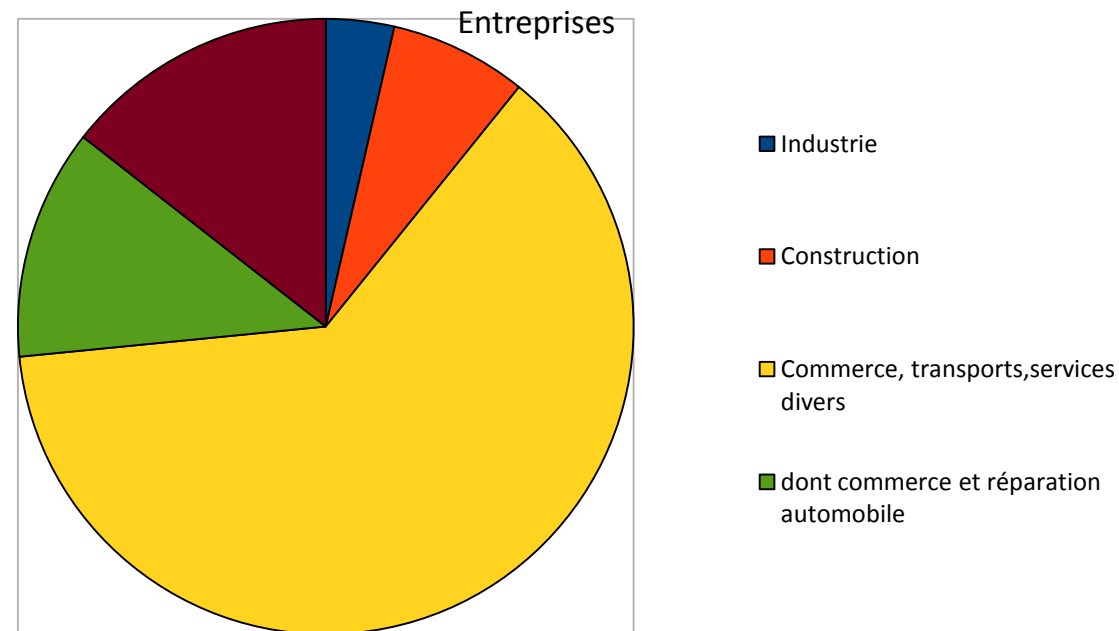
A decorative graphic in the top right corner of the slide. It features a dark grey rectangular background. On this background, there are two purple circles of different sizes and a pink vertical rectangle. The circles are positioned in the upper right area, and the pink rectangle is on the far right edge.

5. Entreprises et emplois à Chatou

Le secteur le plus pratiqué est le commerce, transports et services divers.

L'industrie est le secteur le moins pratiqué.

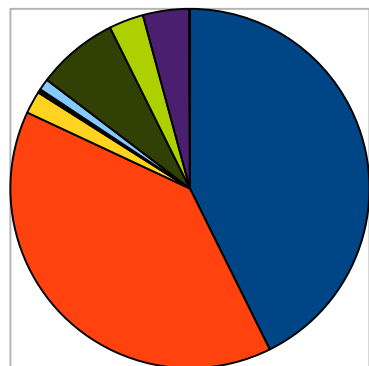
Commerce et réparation automobile et administration publique, enseignement, santé, action sociale sont à peu près égaux.



Répartition par types de contrats des catoviens

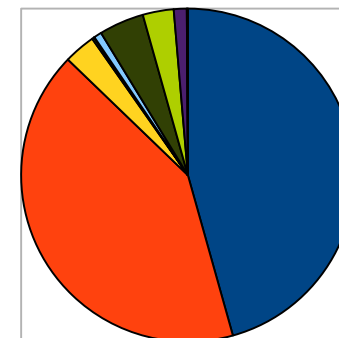
La majorité des hommes et des femmes sont salariées ou titulaires de la fonction publique , contrat à durée déterminée et aides familiaux.
Les proportions d'hommes et de femmes en intérim sont égales.
La proportion d'hommes employeurs, non salariés ,en apprentissage est plus importante que celle des femmes.

Hommes



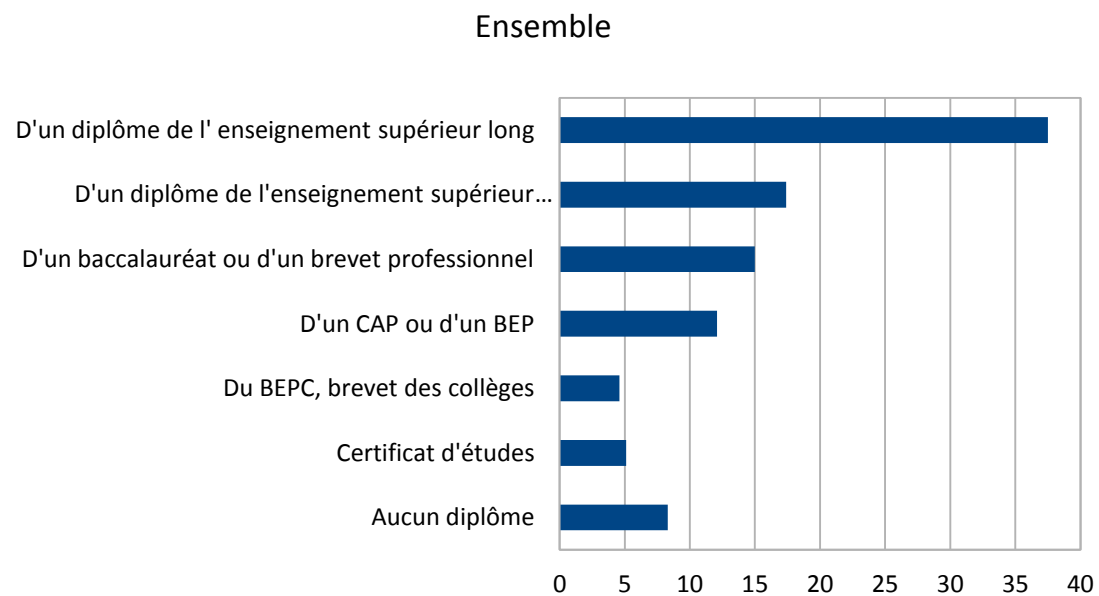
- Salariés
- Titulaires de la fonction publique et contrat à durée indéterminé
- Contrat à durée déterminé
- intérim
- Emplois aidés

Femmes



- Salariés
- Titulaires de la fonction publique et contrat à durée indéterminé
- Contrat à durée déterminé
- intérim
- Emplois aidés

6. Diplômés à Chatou



La majorité des catoviens ont un diplôme de l'enseignement Supérieur.

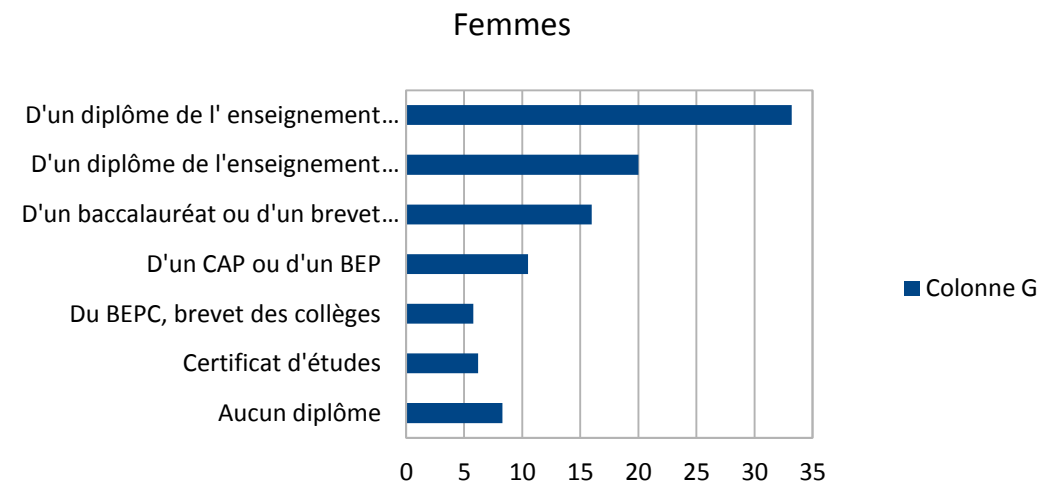
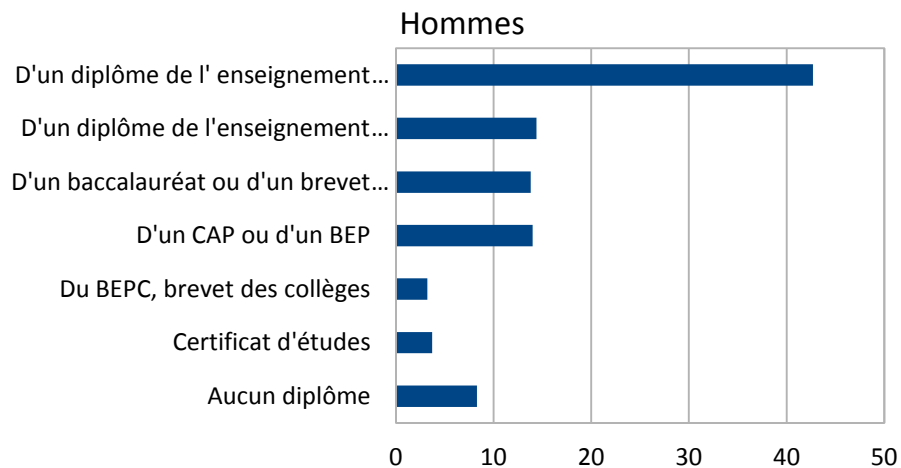
La proportion d'hommes ayant « d'un diplôme supérieur long » est plus importante que chez les femmes.
La proportion de femmes ayant « d'un diplôme supérieur court » est plus importante que cheé les hommes.

Il y a plus « de CAP ou BEP » chez les hommes que chez les femmes

Il y a plus « de certificats d'études » chez les femmes que chez les hommes

Il y a plus « de BEPC brevet des collèges » chez les femmes que chez les hommes

Il y a plus « d'un baccalauréat ou d'un brevet professionnel » chez les femmes que chez les hommes



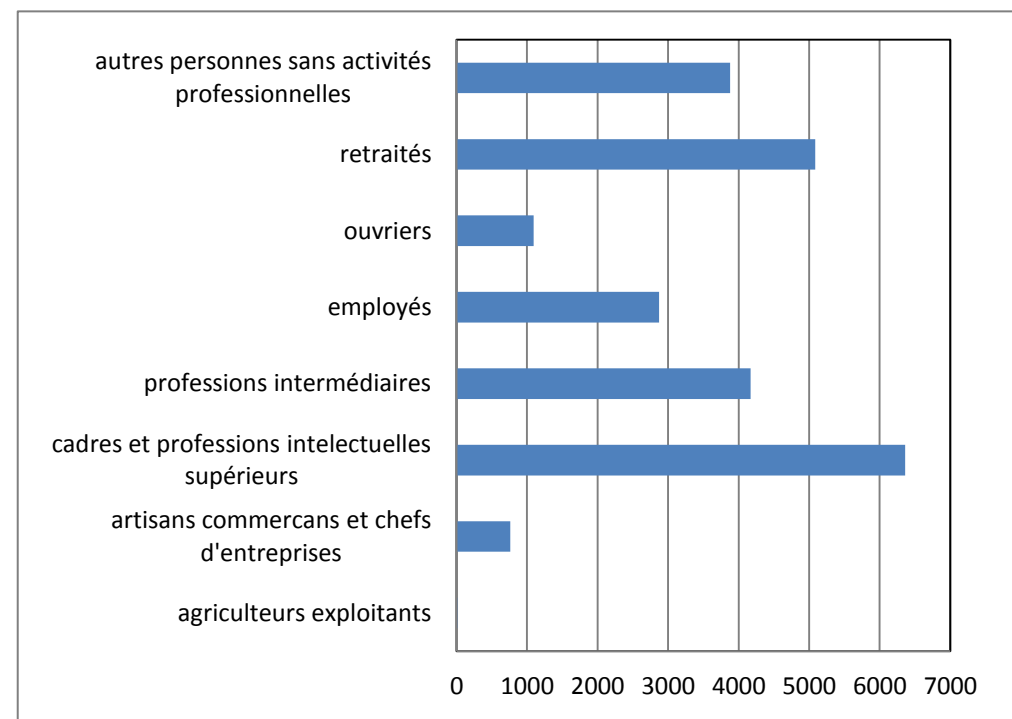
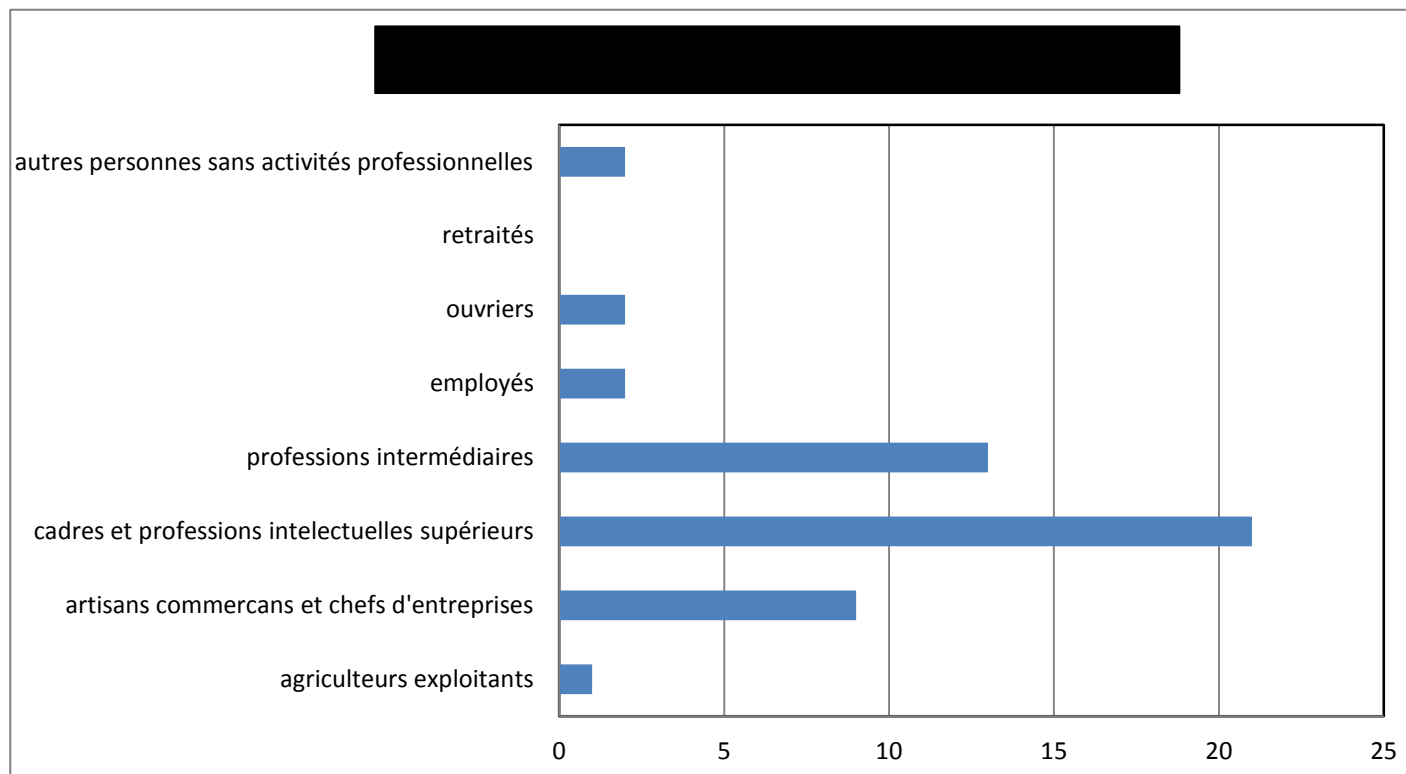
Répartition des catoviens par le plus haut diplôme obtenu

7. Sondage au collège Paul Bert de Chatou et comparaison

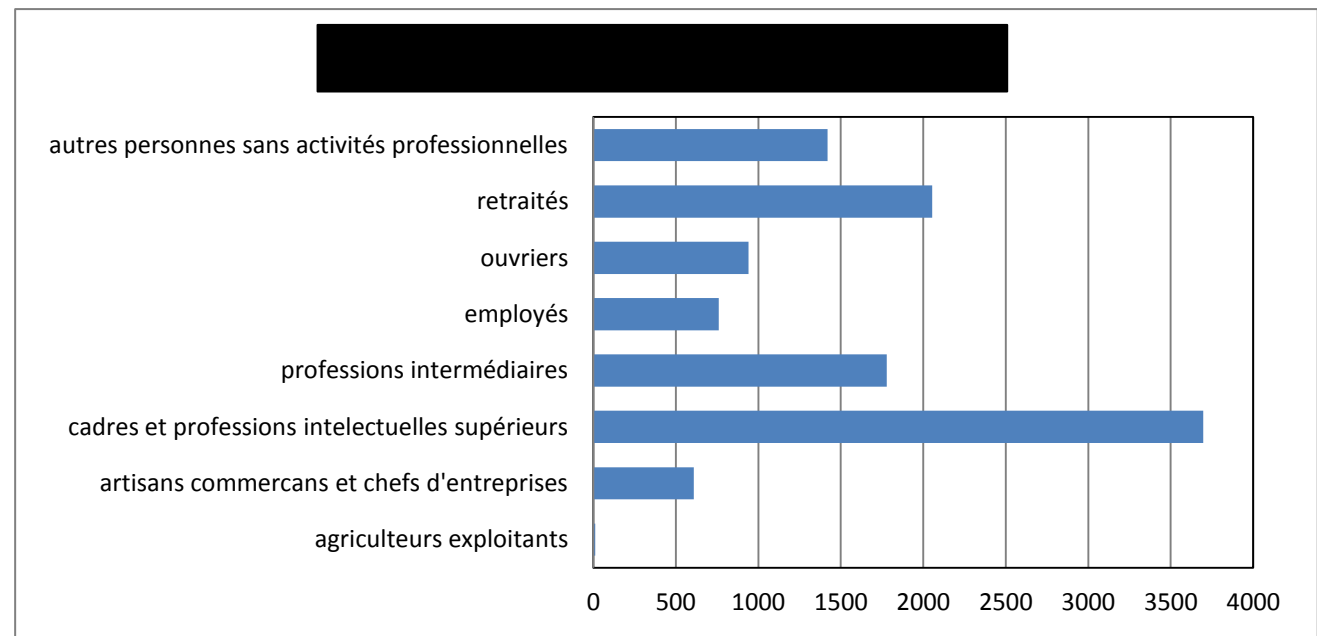
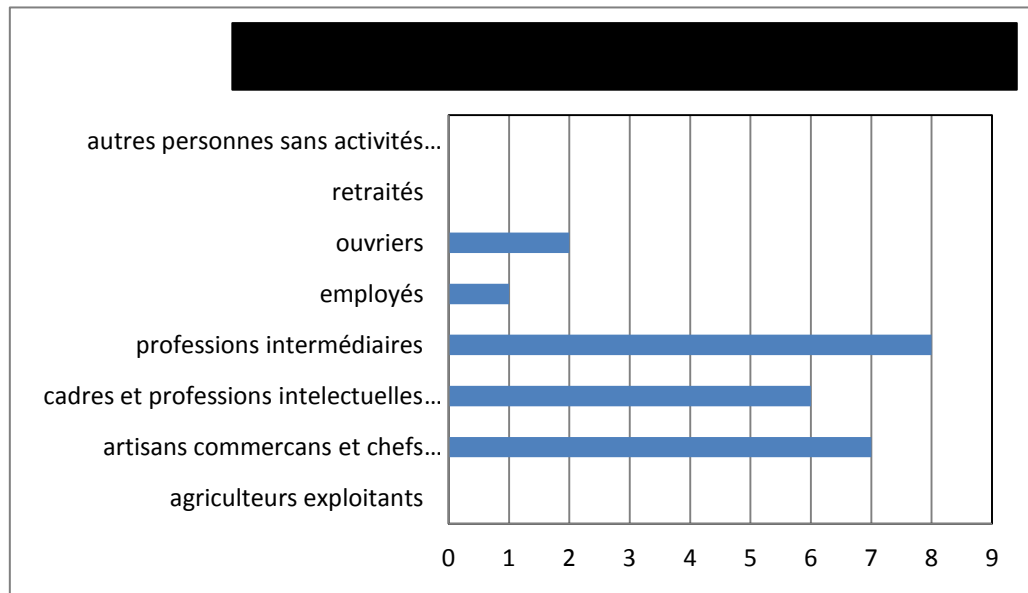
Un sondage a été réalisé sur 50 élèves du collège, leur demandant le métier qu'ils souhaitaient faire.

Dans le collège, il n'y a pas beaucoup d'élèves souhaitant être agriculteurs exploitants. A Chatou il n'y en a pas beaucoup.

La majorité des élèves souhaitent être cadre ou avoir une profession intellectuelle supérieure. C'est ce qu'il y a en majorité à Chatou.



La proportion des garçons du collège souhaitant avec une profession intermédiaire est supérieure à celle des hommes de Chatou. Il en est de même pour les artisans/commerçants.



Chez les hommes il y a beaucoup d'ouvriers que chez les femmes.

Il y a beaucoup de retraitées chez les femmes mais beaucoup moins chez les hommes.

Chez les hommes il y a beaucoup plus d'artisans commercans et chefs d'entreprises que chez les femmes.

Les filles du collège souhaitent majoritairement être cadre ou avoir une profession intellectuelle supérieure. Il y a beaucoup moins de filles souhaitant une profes

